

# ジェントル Gentle

September  
2019  
vol.2  
TAKE FREE

福祉のお仕事見学・体験バスツアー  
中島尚樹さん、井上恵津子さん



介護をナチュラルに考える

ジェントル  
Gentle  
September  
2019  
vol.2  
発行先: 広島県福祉・介護人材確保等総合支援協議会(事務局: (社)福) 広島県社会福祉協議会) 〒792-0816 広島市南区北治山本町12-2 TEL 082-254-3415 <https://www.fukushikaigou.net/>



人のため、  
自分らしく。

ご利用者が喜ぶ姿を見て、  
スタッフももっと楽しく頑張れる  
好循環が生まれる職場へ

セラピー犬が  
いるよー！



くにくさ苑: はなちゃん



スウェーデン研修

毎年の研修で、  
福祉大国スウェーデンから  
学ぶ先進の介護。



美味しい  
食事

真空低温調理法と凍結  
含優凍による「安全・  
安心」な手作り食をモッ  
トに美味しい食事を  
提供している。

行事 ご利用者やスタッフ、関わる人全てが楽しいと思える施設へ。



7月 花火大会



8月 夏祭り

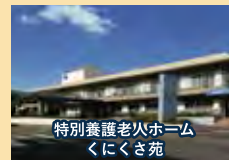


9月 敬老会



12月 もちつき

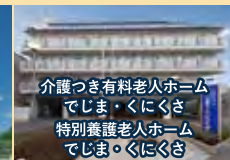
あと会グループは4つの拠点に33の事業を展開しています。



特別養護老人ホーム  
くにくさ苑



老人保健施設  
りは・くにくさ



介護つき有料老人ホーム  
でじま・くにくさ  
特別養護老人ホーム  
でじま・くにくさ



介護老人保健施設  
ふかわ・くにくさ



サービスつき高齢者向け住宅  
ふかわ・くにくさ



その他質問などございましたら  
まずはお気軽にお電話下さい。

☎082-856-0222

▼検索はこちらから  
あと会

# ジェントル Gentle

September  
2019  
vol.2

「福祉や介護とは」がわからない!?

ご家族の介護について考えたい

福祉・介護関連職に興味がある

そんなみなさんに読んでほしい

## 「介護」のこれからを 考える情報誌

### CONTENTS

## 介護の現場から

### 介護のあれこれ …4・5

### 介護のお仕事 驚きの真実にせまる!! …6~8

### 魅力ある福祉・介護の 職場宣言ひろしま …9

### 事業所紹介 Smile care worker style…10~13

### 地域包括支援センターに相談してみよう…14・15

### 吉本の芸人さんと介護体験! 笑う介護には福来たる!? …16・17

### 介護便利アイテム Pick up!…18・19

### 世界一受けたい! 「福祉・介護」の授業…21

表紙写真：中島尚樹さん、井上恵津子さん  
発行・監修：広島県福祉・介護人材確保等総合支援協議会（事務局：（社）広島県社会福祉協議会）  
制作管理：（株）デイリー・インフォメーション関西 中国支社  
※データの内容は、2019年8月現在のものです。変更されている場合もございます。  
※写真・イラストなどの無断転送を禁じます。

# 里山の 魅力 を 伝える

## 過疎を逆手にとる法 10か条

- ①「過疎」は「魅力ある可能性」を信じてほしい
  - ②「なご」の心は「なごもやれる」の心  
可能性がある
  - ③目標は「東京ではほまなご」をせよ
  - ④武器は「フイリン」と「実践」
  - ⑤キーワードは「過疎」の「逆手」
  - ⑥壁へのチャレンジは「美濃」のみか、  
「逆手」による「過疎のマイナスイメージ」  
廃屋、人口減少、少子高齢、失った活力etc
  - ⑦ほじくつれは「厳しい古里だから」  
あえて古里に生きるという人たち
  - ⑧とにかく、他人はうらやま  
「は過疎を相手に楽して生活する」  
「それはないよ」楽して生活する  
「なご」の心は「なごもやれる」
- 1982年に発足した  
まちづくりグループ「逆手塾」  
事務局は当施設にあります。

## イベント 情報

「困った」は大変なことですが、逆手発想で宝になるのではないのでしょうか。  
マイナスをプラスにする営みとして、使われなくなったものを活用して、福祉の仕事づくり、  
居場所づくりにつなげ、困ったを資産にして持続可能な経営をしています。

### ◆楽しくなければ闘わない — 食べ事が一番! —

吉本興業【潘飛礼】・【(半農半芸人)きやろっときゃべつ】とのコラボ

### ◆安逝を目指す「暮らしの中で生き抜く処方箋」 — 安心・安全・安定・安楽・安逝 —

講演 永六輔さんの山梨のホームドクター 内藤いづみ先生、歌おこしキャラバン隊、光齢者志民会議

### ◆あったか地域の大家族 安心した生活と住みやすい地域を創る実践報告

### ◆食と農と福祉の連携による 備北の福祉未来像

### ◆広島里山福祉研究会 幸福感の高いまちづくりをめざす

このような  
イベントを  
定期的に  
行っています

## ●福祉・介護のご相談・働きたい方はこちらへ ☎0824-43-3121

【障害事業】生活介護 施設入所支援 ショートステイ 日中一時支援 グループホーム 福祉ホーム 訪問介護  
就労継続支援A・B 就労移行支援 相談支援

【保育事業】放課後等デイサービス 事業所内保育園

【高齢事業】特別養護老人ホーム 軽費老人ホーム 特定施設入居者生活介護 ショートステイ デイサービス  
ホームヘルプ 小規模多機能型居宅介護 認知症対応型グループホーム  
定期巡回随時対応型訪問介護看護 高齢者居宅介護支援 訪問看護ステーション 配食サービス

奨学金返済負担軽減支援制度、修学資金・資格取得支援資金貸与制度を始めています。



社会福祉法人 優輝福祉会

〒729-4211 広島県三次市吉舎町吉舎606番地 tel.0824-43-3121

広島県福祉・介護人材確保等総合支援協議会 魅力ある福祉・介護の職場宣言ひろしま制度の  
【プラチナ認証法人】をいただきました。





〈特集〉介護の現場から 現場の人に聞いてみよう

# 介護のあれこれ

中島尚樹

井上恵津子

介護職員

参加者

第一線で活躍している先輩職員さんにお仕事の楽しさや難しさ、キャリア、実際の待遇や休みのことなど、なかなか聞けないあれやこれ…を聞いてみました。現場のリアルな声を聞くことで、自分自身や親の施設への入居を考えるきっかけにも。鋭い質問にも優しく丁寧に答えてくれる先輩職員さんも必見です！

よる報奨金や自己啓発支援もあるので、積極的に活用されると思います。

**利用者**が毎日笑顔で楽しく。安心・安全・快適空間

井上さん／ところでどんな方が利用されているのですか？

職員さんA／「ふじの家 観音」では65歳以上の方で、自立した元気な方から要介護5までの方が入居されています。

参加者C／看取りについてはどうですか？

職員さんA／医療機関で療養するの一般的なですが、近年は慣れ親しんだ施設でご家族やスタッフなどの見送りにより、最期の時を迎えることができるようになってきましたね。当施設では地域の医療機関と協力体制をとっていますが、重症の場合は対応が難しいこともあります。



中島さん／入居者の方たちは、施設でどのように過ごされていますか？ 仲良くされているのですか？

職員さんC／お身体の状態にもよりますが、施設のレクリエーションやイベントに参加されたり、手芸など楽しんで入居者同士で同じ趣味を通じて仲良くされている方も多く、気の合うお友達と楽しく過ごされている様子を見るとこちらも嬉しくなります。

参加者D／若いスタッフもいて活気があって、施設のイメージが変わりました。普段でも見学や体験ができるのですが、やはり家族に入居を勧められても嫌がる高齢者の方もいらっしゃいますよね？

職員さんA／そうですね「最後まで自宅に住み続けたい」という方が圧倒的に多いのが現状です。とはいえ個々にご事情があり、ご家族のご意向もあるかと思えます。ご本人さまやご家族に寄り添い、「愛」をもってコミュニケーションをとることを第一にご対応させて頂いています。

みんなでフォローし合って、資格取得の支援も充実

中島さん／介護の仕事って「キツイ」ってイメージあるけど、実際にはどんな感じですか？

職員さんA／勤務する施設は24時間スタッフが常駐する体制なので、早出・日勤・遅出・夜勤とシフト制でチームを組んで入居者の方の生活を支えています。具体的には食事や服薬、排泄の介助、入浴介助、レクリエーションなど。夜勤時は3人体制で2時間毎の見回りなどがありますが、途中仮眠も取れますし、もう慣れましたね。

職員さんB／私は正直、最初は仕事に慣れなくて大変でした。でも年齢が近い方も多く、相談しやすい環境だと思います。「1人で全部を抱えるのではなくチームで利用者を支える」ということが分かり、気持ちが楽になったというか、気持ちに余裕ができました。今は利用者さんとコミュニケーションをとるのが楽しみです。



参加者A／お休みはちゃんと取れますか？

職員さんA／月に3日希望休というのがあって、前月までに休みの希望を出してシフトを組んでいます。その他にアパーサリ休暇が年2日取得できます。月でおよそ9〜10日の休みがあり、旅行に行くことも可能です。残業も少ないですよ。



参加者B／お給与のことを聞きたいのですが…。ボーナスとかも支給されるのでしょうか？

職員さんB／正社員で入社したので、もちろんボーナスを頂きました。実は今、家庭の事情でパートに働き方を変えたのですが、それでもボーナスが支給されました。これも私も嬉しかったですね。

井上さん／未経験・無資格でも働けますか？ またステップアップの支援はありますか？

職員さんA／介護福祉士やケアマネジャー・看護師など様々な職種の方が働いていますが、無資格でも働ける仕事もあります。働きながら資格を取得する方もいらっしゃいます。スキルアップ研修や資格取得に

**北欧の福祉先進国の制度を積極活用**

ご利用者やご家族の希望に沿った生活を送っていただくことをめざし、**コンタクトマン制度**というスウェーデン方式の制度を取り入れています。ご利用者、ご家族、職員が三位一体でご本人が望む生活が実現できるよう、情報交換を行っています。



**驚き**  
-その1-

**寛げる、居心地の良い住み家へ**

施設は建物の豪華さではなく、「最後まで人間として生き続ける場所」として住まうことを重点に。建物の中心に大きな中庭、バリアフリーの広々とした廊下にも大きな窓を設け、どこにいても光と風を感じることができます。



看板犬のななちゃん。ななちゃんに会うために来られる方も。



**あと会**  
〈介護つき有料老人ホーム・特別養護老人ホーム でじま・くにくさ〉



**驚き**  
-その3-

**参加者コメント /**



お一人お一人の利用者さんに合わせた環境、研究熱心なスタッフさんが生き生きと働かれているのに感激しました。また施設内に託児所があって、働くママさんにも優しいですね。

▼ご利用者とスタッフで一緒に手づくりした味噌汁



▲見ためそのまま、根菜類も舌でつぶせるほど軟らかく調理できる新しい含浸技術を使用

**食を通じた、心豊かな暮らし**

“介護食を超える介護食”をめざし、栄養価が崩れにくい「真空低温調理法」や次世代の介護食「凍結含浸法」を導入しています。衛生面にも優れ、ホテル並みの食べやすく、かつ、美味しい料理を提供しています。



〈特集〉介護の現場から

**介護のお仕事 驚きの真実にせまる!!**

現在、介護職のニーズは高く、募集も積極的に行われています。あらかじめ知っておきたい介護の仕事や職場となる施設のこと…。バスツアーで“介護”の現場や働く人の本音にせまってみよう。

ご存知ですか？

マーク  
福祉・介護の優良法人の証

# 魅力ある福祉・介護の 職場宣言ひろしま

福祉・介護の仕事がしたいけれど、どんな職場を選んでいいか迷っている…。

近所の施設を利用したいけど、どんなところなんだろう…。

職場を選ぶ時、施設を利用する時、

「魅力ある福祉・介護の職場宣言ひろしま制度」の認証を受けている法人を選んでみませんか？

「魅力ある福祉・介護の職場宣言ひろしま」は、利用者を大切にすることはもちろん、そこで働く職員も安心していきいきと働ける職場作りを取り組んでいる優良法人を認証し、応援する制度です。厚生労働省からも各都道府県で「優良法人認証制度」実施を推奨されていることから、全国的にも広がりをみせている制度ですが、実は、広島県は、平成27年度から全国2番目に取り組んでいる先進県なんです。そして、4月に広島県内の福祉・介護業界全体のレベルアップや働きやすい職場づくりに取り組んでいる法人をより多くのみなさんに知っていただくため、制度をリニューアルしました。リニューアルのポイントは、優良法人を2つのランクに分けたことです。働きやすさやサービスの質など、広島県の福祉・介護業界として定めた水準をクリアした「スタンダード認証法人」、そして、離職率が低く、職員が安心して長く働き続けられるよう、取り組んでいる

働きやすい職場づくりに取り組んでいる法人をより多くのみなさんに知っていただくことをめざして

## スタンダード認証法人



広島県の業界基準をクリアした法人にのみ与えられる称号。

## プラチナ認証法人



広島県の業界のトップを走り続ける法人にのみ与えられる称号。

認証を受けている法人は左のマークが目印です。ぜひ気になる施設をチェックしてみてください！

認証法人を次ページ以降で紹介します！

FUKUSHI & KAIGO NET HIROSHIMA

福祉・介護の仕事や資格について知りたい  
ふくしかいごネットひろしま

広島県福祉・介護人材確保等総合支援協議会

認証法人はこちらをチェック▶▶▶

ふくしかいごネット

検索

<https://www.fukushikaigo.net/>

☎082-256-4848



## プライベートも仕事も大切に

ふじケアでは広島県内にデイサービス、介護付き有料老人ホーム、ショートステイ、訪問介護…といった施設があり、職場も働き方も様々。休日も取得しやすく、介護未経験者でも働きながら資格の取得をめざすことも可能です。



驚き  
-その1-



驚き  
-その2-

## 入居者とのふれあいもやりがいに

スタッフは、入居者が気持ちよく楽しく生活できるように日常生活をお手伝い。自分の名前を覚えてもらい、「今日のレクリエーション楽しかった」や「ありがとう」など入居者さんとのコミュニケーションがやりがいにつながることも。



ここもすごいぞ！

## 不二ビルサービス

〈介護付き有料老人ホーム ふじの家 観音〉

## 参加者コメント



家族のように入居者と接されているスタッフが印象的でした。福祉のお仕事に興味がある方だけでなく、きっと入居を考えている方にもとても意義あるバスツアーだったと思います。



驚き  
-その3-

## 充実した設備で快適さと安心を

1フロア12名様での生活空間の中で、寝たまま入れる特殊浴槽などを設置し、入居者個々のニーズに添ったサービスを提供。地域の医療機関とも連携し、24時間365日スタッフが常駐しているので安心して生活できます。



▲隣の光が差し込む、明るいプライベート空間。入居時は使い慣れた調度品を持ち込める

広島県には福祉・介護の優良法人の証があるんだって！詳しくは次ページで！

# Smile care worker style



利用者さんもスタッフも  
誰もが自分らしく過ごせる

#02  
IGLグループ

IGLナースィングホームシャレー  
主任ケアスタッフ  
**迫川 圭琴さん**  
'04年入社。高校卒業後、IGL健康福祉専門学校(現:IGL医療福祉専門学校)で介護を学び、IGLへ入社し15年目。産休から復帰後、入居型施設の主任ケアスタッフとして勤務。

## IGLグループ でのwork style



「利用者さんとの交流の時間が何よりもリフレッシュになっています」と話す迫川さん。人生の先輩に育児の相談をすることも多いとか。



明るい陽が射す屋上庭園では、お散歩やガーデンニングが楽しめます。華やかで家庭的な雰囲気、入居者さまの暮らしを見守っています。

**さまざまな現場で  
介護への姿勢を学ぶ**  
創立50周年を迎えたIGLグループ。「愛をもつて人生にエールをおくる」をテーマに、認定こども園、教育、医療、高齢福祉など多くの事業を展開しています。  
その中の介護老人福祉施設「IGLナースィングホームシャレー」に勤める迫川圭琴さん。就職説明会で出会った職員の明るさに惹かれ、入社を決めたといいます。「幼い頃から祖父母やその友人と過ごす時間が多く、高齢者と関わる仕事に就くことは自然な流れでした。」  
入社後の数年間は異動が多かったという迫川さん。仕事に慣れた頃の異動には戸惑いもありましたが、若いうちに多くの現場を知れたことは自

身の財産になっているそう。「サービスでの仕事では、利用者さんに笑顔で帰ってもらうには元気が一番だと学びました。自分の笑顔が周りに伝染していった経験は、現在の仕事にも生かされています」と振り返ります。  
**利用者さんと  
本気で向き合い  
介護のプロに成長**  
IGLは外国人スタッフを多く採用。アドバイスを素直に受け止め実行する姿に日本人スタッフも刺激を受けています。「国籍や年齢を問わず、介護職に向いていないと思っている人でも、人の気持ちを汲み取ることができれば大丈夫。IGLの理念である「隣人愛」の精神は、素敵な利用者さんとの出会いで自然と身に付きます」と笑顔で語ってくださいました。

### 【施設情報】

高齢福祉：地域支援相談窓口、在宅支援、入所施設、居住施設(11施設41事業所)  
保育・教育：認定こども園(幼保連携型4園、保育所型4園)  
IGL医療福祉専門学校  
医療・健康：健康増進施設、クリニック、鍼灸マッサージ治療院  
関連事業：株式会社(給食受託事業等)、宗教法人、NPO法人



## IGLグループ

広島市安佐南区上安6-31-1  
TEL:082-830-3355  
FAX:082-830-3388



# Smile care worker style



#01  
社会福祉法人  
尾道さつき会

特別養護老人ホーム星の里  
介護スタッフ  
**河上 幸美さん**  
'17年入社。総合学科の高校を卒業後、尾道福祉専門学校へ進学。長く続けられる職場に勤めたいという思いからさつき会に入社。

特別養護老人ホーム星の里  
介護リーダー  
**藤井 隼人さん**  
'13年入社。小売業や営業職を経て尾道さつき会へ転職。星の里に配属後、2年目でユニットリーダーに抜擢。家庭では1児の父。

職員の満足度向上へ  
仕事と暮らしの両立支援

## 尾道さつき会 でのwork style



「入居者さんと冗談を言い合える仲になったことが嬉しいです」「やりがいはたくさん。かまえずに入社してほしいですね」と話すお二人。



温かい雰囲気の広々とした食堂。利用者同士おしゃべりに花が咲いたり、みんなでレクリエーションをしたりと、ゆったり楽しく過ごす場に。

**安心して仕事に臨める  
整備された職場環境**  
社会福祉法人尾道さつき会は、利用者とスタッフの双方が気持ちよく過ごせる環境づくりに力を注いでいます。お話を伺ったのは、特別養護老人ホーム星の里でリーダーとして勤務する藤井さんと、入社3年目を迎える河上さん。河上さんは、専門学校時代の介護施設実習で「働きやすさ」の重要性を実感。長く働ける風土のさつき会を友人から勧められ、入社を決めました。  
一方の藤井さんは、高齢のお客さまが多い異業種での経験から、高齢者福祉に深く関わりたいという思いで転職。「休みがとりやすく、家庭との両立もできるので、今の職場に不満はないですね」と話します。

**長く続けられる働き方を  
スタッフ自ら提案**  
リーダーである藤井さんのお仕事は、通常業務に加え、トラブルの再発防止策の提示や後輩の育成と多岐に渡ります。近年は介護未経験の方の入社が多く、どんな新入社員でも安心して働けるよう、スタッフ同士で相談しながら育成方法を考えるそう。河上さんは「入居者さんとの関係形成に悩んでいた時、入居初日に利用者さんと深く関わるのが大切だと先輩から教わり、今でも心がけています。近くにいる先輩にいつでも助けを求められる雰囲気もありがたいです」と笑顔。お二人とも、さつき会に入社してから、日々働きやすさを実感しているそうです。

### 【施設情報】

高齢者関係：特別養護老人ホーム 星の里、ケアハウス星の里  
※この他にも16の第二種社会福祉事業を実施しています。  
障害関係：障害者支援施設 尾道サンホーム  
※この他にも18の第二種社会福祉事業を実施しています。  
救護関係：みつぎ清風園  
教育関係：尾道福祉専門学校



## 社会福祉法人 尾道さつき会

尾道市久保町1786  
TEL:0848-37-7272  
FAX:0848-37-9610



# Smile care worker style



ゆとりある働き方を  
実現  
地元に密着した施設で

特別養護老人ホーム  
楽生苑  
ケアワーカー  
土居 洋介さん  
'16年入社。県外勤務も  
あった前職から地元・瀬戸  
田の楽生苑へUターン転  
職。介護を学びながら働き、  
今では新入社員育成も  
担うように。

#04

社会福祉法人  
新生福祉会  
楽生苑

地域密着型特養  
楽生苑いこいの里  
ケアワーカー  
富岡 遥香さん  
'15年入社。介護士である  
母の働き方を見て介護職  
に憧れ、介護の専門学校  
へ進学。インターンシップで  
介護職への思いが高まり、  
楽生苑へ入社。

# Smile care worker style



多様な働き方を  
支援  
「快護」スタッフの満足度向上

#03

サンキ・ウエルビィ(株)  
小規模多機能  
センター 祇園

小規模多機能センター 祇園  
介護福祉士  
池本 直美さん  
'11年入社。福祉専門学校卒業  
後、高齢者・障がい者施設を  
経験し、サンキ・ウエルビィに  
入社。子連れ出勤を利用しなが  
ら子ども4人を育てている。

## 楽生苑 でのwork style



「介護業界は人手不足。その分、若い人も責任ある立場を目指せよ」と話す土居さん。資格取得に向けた勉強にも取り組んでいるそう。



温暖な気候と豊かな自然に恵まれ、島民の方の温かさにも包まれている瀬戸田。海を眺め、潮風を感じながら、快適に生活できるのが魅力。

**瀬戸田への定住を支援  
未経験でも挑戦できる**  
社会福祉法人新生福祉会楽生苑では介護職を志す若い方を積極的に採用。Uターン転職による瀬戸田への定住・就職も促進しています。中でも特別養護老人ホーム楽生苑に勤めるケアワーカーの土居さんと地域密着型特養楽生苑いこいの里に勤める富岡さんは、ともに地元・瀬戸田で働く20代です。土居さんはまさに前職からのUターン転職で入社した1人。「地元へ帰り、人から感謝される仕事に就きたいと考えていたところ、幼い頃から知っている楽生苑に興味を持ちました。未経験の職種で不安はありましたが、今では入居者さんから直接「ありがとう」と言ってもらえることに喜びを感じています。」と語ります。

**スタッフ一人ひとりの  
働き方を考えてくれる**  
早出・日勤・遅出・夜勤と交代制で勤務する富岡さんは「スタッフ同士支え合っているのが、シフト調整もしやすいです。夜勤は頻繁ではないですし、残業も少ない。ストレスなく働いています。」と笑って話します。「特養は『終の住処』でもあり、看取りの場に直面することが多いです。もちろん辛いですが、入居者さんと長い時間を過ごし、さまざまな思いに触れることは、この仕事ならではのやりがいです。」「入居者さんの人生を見守っていると、自分の将来について考えさせられることも。学びの多い仕事ですね。」と語るお二人。大きなやりがいの中で、プライベートの時間も大切にされているそうです。

## 社会福祉法人 新生福祉会 楽生苑

尾道市瀬戸田町林1288-6  
TEL:0845-27-2943  
FAX:0845-27-2927



### 【施設情報】

- ・特別養護老人ホーム楽生苑
- ・地域密着型特別養護老人ホーム楽生苑いこいの里
- ・デイサービスセンター楽生苑
- ・ケアハウス楽生苑

など全11施設



## 小規模多機能センター 祇園 でのwork style



家庭と仕事の両立を実現できる制度を多く導入しているサンキ・ウエルビィ。利用者さまとの交流の中で、子どもも自然とお手伝いをするように。



「アットホームな職場で、なんでも相談できる先輩がいるので安心して仕事に取り組みます」というスタッフの笑顔が印象的。

**ライフとワークを分断せず  
両方を支える会社に**  
在宅介護を中心に、グループホームや小規模多機能型居宅介護など10種類以上のサービスを展開しているサンキ・ウエルビィでは、「子連れ出勤制度」を導入。「保育園や学校が急に休みになった時、子どもを預ける先がない」、「仕事で帰りが遅くなる日、小さな子どもを留守番させるのは心配」といったスタッフの声から一定のルールのもと子どもを連れて出勤することが可能なこの制度が生まれました。小規模多機能センター 祇園で働く池本さんも、この制度を活用する1人。池本さんがお仕事をしている間、お子さんは利用者さまと仲良く遊んでいます。「働きたくても働けなし」という悩みを、

職場の工夫と仲間のかかち合いの精神で解消していく。「ライフとワークの両立」を支える風土が、産休や介護休暇を取得したスタッフの職場復帰を後押ししています。  
**未経験でも安心の「チューター制度」**  
「社会人になったばかりの新卒を、しっかりサポートして育成したい」という思いから生まれた「チューター制度」では、先輩スタッフが世話役となり、1年間かけて技術指導や悩み相談などのフォローを行っています。一般学部出身の新卒も多いサンキ・ウエルビィでは、定期研修や階層別研修などの社内研修が多く、「ゼロからプロへ育てる教育体制を整えています。安心して長く働ける職場をめざし、スタッフをバックアップしています。」

## サンキ・ウエルビィ株式会社 小規模多機能センター 祇園

広島市安佐南区山本4-11-24  
TEL:082-962-2662  
FAX:082-875-5700



### 【施設情報】

- ・小規模多機能型居宅介護
- ・介護予防小規模多機能型居宅介護





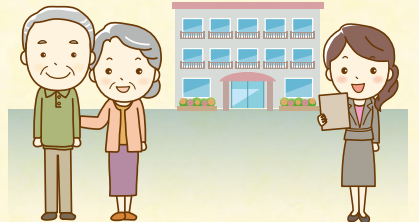
実際どんなサービスや取り組みが行われているの？

介護や健康、権利や財産についてのお悩みに対応していますが、現在、高齢者が住み慣れた地域で、安心して暮らせるよう地域・医療・介護が連携して活動できるように整備が進められています。地域包括支援センターは、その中心的な役割を担っています。実際の活動内容を広島市口田地域包括支援センターの方にお聞きしました。



そろそろ介護が必要!?まずは…

# 地域包括支援センターに相談してみよう。



自分やパートナー、親、そろそろ介護が必要かもって思う場面はありませんか？ そんな時、頼りになるのが、お家の近くにある地域包括支援センターです。どんな相談ができるのか地域包括支援センターの方にお話を伺ってみました。



まだ元気だけどそろそろ介護のことも考えておかないと…。近所の人に地域包括支援センターってところに相談したらって言われたけどまだ要介護ではないし、ほんとに相談できるの？

地域包括支援センターは、高齢者が健やかに暮らすための公的な相談窓口です。保健・福祉の専門職が常駐し、あらゆる相談を受け付けています。要介護認定を受けていなくても利用可能です。たとえば…



介護保険を利用したい！

近所の一人暮らしのおばあちゃんが心配で…

悪質商法や振り込め詐欺の被害にあった！

体力や気力の低下が気になる…

近くで運動できる場所はありますか？

認知症等で財産管理に自信がない

高齢者が叩かれたり怒鳴られているもしかして虐待!?

保健・福祉の専門職が常駐



保健師



社会福祉士



主任ケアマネジャー

お家や病院への訪問相談も致します！

介護や健康、権利や財産、地域のさまざまな相談を受け、対応しています。

## 口田地区の取り組み

### 高齢化が進む今、尊厳を保ち「自分らしく」暮らし続けられる町へ

担当圏域は、昔ながらの地域と、40年前から開発された大小の団地からなる地域です。高齢化が進み、若い世代の減少や商店の減少など、多くの課題を抱えています。山肌を切り開いて造成された団地では、体力の低下とともに交通問題も表面化します。公共交通機関の整備や高齢ドライバーの問題、認知症高齢者支援の課題など、地域には早急に解決すべきことがたくさんあります。

「いつまでも尊厳を保ち、自分らしく暮らし続けることができる町づくり」をめざし、住民と協力して取り組みを行っています。その一部をご紹介します。



広島市口田地域包括支援センター長 元廣 緑さん

#### 認知症支援で、支えあう町づくり

「認知症」を排除するのではなく、支えあいながら暮らしていける町をめざし、小中学校や地域で、いろいろな世代の人に認知症サポーター養成講座を開催しています。



認知症サポーター養成講座の修了時に配布される「オレンジリング」。修了後は、普段から身につけて、町を支える力に。

#### 「これから手帳」で生きいき生活

「これから手帳」には、生きいきと生活するためのヒントがちりばめられています。介護予防教室などで、「これからの人生」について考えるきっかけづくりに役立っています。



普段から持ち歩けるよう手帳型に。お近くの地域包括支援センターでも配布していますので、お問い合わせください。

地域包括支援センターでは、介護にならないための方法や認知症を予防する方法も教えてくれます。教室も開催されていますので、お近くのセンターへお問い合わせしてみてください。

広島県内の各地域包括支援センターへのお問い合わせ先は、こちらからご確認ください。→



## 介護予防につながる3つの習慣 /

### 栄養(食生活・口腔機能)

バランスのよい食事とタンパク質を積極的に摂って、低栄養を防ぎましょう。かみごたえのある食品を摂り、舌やほお、口周りの運動など噛む力や飲み込み力を保ちましょう。



### 運動(身体活動)

適度な運動を継続して、身体機能を維持しましょう。有酸素運動のウォーキングや筋力トレーニングを習慣化したり、スキマ時間にもちょっとした運動を取り入れてみましょう。



### 社会参加

家に閉じこもらず、社会とのつながりを持ちましょう。認知症やうつ病を防ぐためにも、家族や友人ともコミュニケーションをとったり、ボランティア活動を通して社会に関わるのが大切です。





## 参加者の声

施設のスタッフや利用者さんが笑顔だったのが印象的。しっかりとした技術や知識が学べました。  
(10代・女性)

認知症の主人の介護中。研修のテキストもわかりやすく、とくに着替えのコツが参考になりました。  
(70代・女性)



講師の丁寧な説明に、熱心に耳を傾ける参加者。

### [1日目]

#### 介護や認知症について学ぶ

午前中は介護保険制度の概要など介護に関する基礎知識、介護予防の考え方などについて学びました。午後は認知症の症状や生活上の障害、障害別の心理や行動の特徴を学び、障害の理解を深めました。



### [2日目]

#### 介護施設や事業所で体験見学

2つの施設を見学しました。スタッフさんとの質疑応答やデイサービスのレクリエーションに参加し、利用者さんたちとゲームも一緒に。実際に施設を見て、印象的だったのは、明るい雰囲気で見んなが笑顔だったこと。

利用者さんたちの笑顔に元気をもらいました!



利用者さんとレクリエーションタイム。ゲームなど楽しい時間を過ごしました。

### [3日目]

#### 基本的な介護の方法を知る

介護職の役割や介護の専門性を学んだ後、ベッドや車いすを使った移動や移乗などの実技演習を行いました。午後からはとろみ剤を使った嚥下体験や食事介助の他、着替えやオムツ交換などの実技演習。3日間の研修を終えました。

修了証書がもらえるよ!



今後に役立つ情報が盛りだくさん



左腕を障害のある腕として固定し、服の着替えを介助。痛みや違和感なく着替えるコツを教えてくださいました。オムツも初体験。

お申し込み/お問い合わせ先

#### 広島県福祉・介護人材確保等総合支援協議会

事務局:(社)広島県社会福祉協議会 福祉人材課  
〒732-0816 広島市南区比治山本町12-2 TEL:082-256-4848 FAX:082-256-2228  
jinzai@hiroshima-fukushi.net

吉本の芸人さんと介護体験!

# 笑う介護には福来たる!?

介護未経験者の吉本芸人・藩飛礼さんが介護に関する基本的な知識・技術を学ぶ、3日間の研修に参加しました。介護の基本を学んだお二人にお話を伺いました。



藩飛礼さん  
左:竜児さん 右:松本さん  
吉本興業 広島事務所所属。  
2019年、広島県住みます芸人に就任。

「しんどい」「暗い」から介護のイメージが笑顔へ

介護未経験で参加した藩飛礼のお二人。「今回の参加はぶっちゃけて言うと会社に勧められたから。介護についてほとんど知らなかったのですが、少しでも知ることができてよかったです」と竜児さん。「僕たちの他に参加者がいらっやしたのですが、とても真剣で熱心でした。家族の介護をされている方が多かったように思います」と松本さん。介護の基本知識についての座学や施設見学、介護体験などを経験しました。「一番印象に残ったことを伺うと、「まず利用者さん、スタッフさんが皆さん笑顔だったこと。介護という、暗い、というイメージだったので変わりましたね。一人一人の利用者さんに寄り添い、相手を思いやる姿勢に感銘を受けました」と竜児さん。



介護される側もする側も、安心できる環境づくりが大事なんです」と松本さん



「介護は自分だけで抱えこまず、第三者に助けを求めることも大事」と竜児さん

コミュニケーションには思いやる気持ちが大切

老人ホームでの営業や高齢者の持ちネタも多いという藩飛礼さん。今回の研修を受けて「高齢者の前で話す時は、よりゆっくりはつきりしゃべろうと。思いやりの気持ちをもち、それが大事だと改めて実感し、「コミュニケーションの取り方も勉強になりました」と松本さん。竜児さんは「介護に関わるお仕事の人も僕たち芸人も、相手を笑わせる、笑顔にするということ、角度は違うけれど、一緒だと。研修を受けて、介護がいいイメージが変わったので、今後は介護職に就こうとしている方へ何かお手伝いできたらいいなと思います」と竜児さん。



### 介護の入門研修開催予定スケジュール

- 江田島会場 10月3日(木)、10月7日(月)、10月8日(火)
- 呉会場 10月24日(木)、10月29日(火)、11月1日(金)
- 海田会場 11月11日(月)、11月18日(月)、11月22日(金)

〈研修内容〉  
・介護の基礎講座  
・施設見学実習  
・基本的な介護実技 など  
3日間で介護の初歩的な知識が身につきます。

介護の知識や技術が学べるよ!



有限会社ウインド  
箸ぞうくん

3,200(税抜)円

人差し指と親指でピンポン球をつまむようにグリップを握ると、バネの動きで楽々つまめる箸。先端はすべり止め塗装付きで、内側が平面になっていてつまみやすい。抗菌仕様でお手入れも簡単。

**Point!**

力いらずの秘密はグリップ!  
人差し指と中指で側面のヒレ状突起を扶むと、握りが安定!



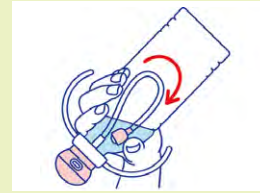
[右手用]



[左手用]

**Point!**

逆さになっても使える!  
ストローの先端についたおもりが飲料と一緒に移動。



株式会社台和  
ハンドル付き  
ストローキャップ  
900(税抜)円

ペットボトルに取り付けて使用するストローキャップ。やわらかいストローと先端に付いたおもりで、どんな角度でも飲みやすい。ペットボトルは500ml、350ml兼用。

便利でオシャレ! 介護をラクに楽しく♪

## 介護便利アイテム Pick up!

日用品を便利な介護用品に変えれば、介護をする方もされる方も、毎日の生活が快適に。見た目にも機能性にもこだわった、日々の暮らしをお助けする最新の介護アイテムをご紹介します。

※ご紹介の商品は、介護ショップエコーにてご購入いただけます。

教えてくれたのはこの人!



(一社)全国福祉用具  
専門相談員協会  
広島県ブロック  
澤本 恭宏さん

**Point!**

すべり止め加工で安心!

食器底部にすべり止めが付いていて、スプーンやフォークでしっかりとすくうことができる。



**Point!**

片手でも使える!

スムーズに食材をすくえるよう深底に。側面の角度も工夫されていて、片手で使えるのが嬉しい。



三信化工株式会社  
ユニバーサル食器 優々  
中皿 2,490(税抜)円~ / 小鉢 2,210(税抜)円~

「すくいあげて口に運ぶ」という基本的な動作を重視した、幅広いフチが持ちやすく、安定感のある食器。サイズやデザインの展開も豊富。

日常を旅するクルマイス

Wheeliy



Wheeliy (ウィーリー)

シンプルなS字フレームが目を引くデザインのクルマイス。クッション性に優れた背もたれや操作性の高いハンドリムで、長時間疲れることなく快適に着座・移動できる。介助に慣れていない人でも直感的にサポートできる仕様が魅力。



持ち手が一目でわかるよう、フレームには黄色いカラーリングが。「色の付いた部分を持ってください」と伝えれば誰でもスムーズに持ち上げられる。

※こちらの商品の詳細はお問い合わせください。  
(株)モルテン 健康用品事業本部 営業本部 03-3625-8510

有限会社フセ企画  
曲げ曲げハンドル  
シリコンスポンジ付  
2,800(税抜)円~

上下左右、自分に合わせて首と柄の両方が曲げられるスプーン&フォーク。少しの力で楽に握れるスポンジ部分は、耐熱温度200度のシリコン製。食器洗浄機・乾燥機に対応し、煮沸消毒も可能。



**Point!**

調整が簡単!

曲げたい部分に両手の親指をあて、支点として軽く折るだけ。



# 世界一受けたい! 「福祉・介護」の授業

実施費用  
無料

あなたの学校でも実施してみませんか?

授業・研修会対象者 県内小・中・高等学校の生徒・教員および保護者様

## 福祉・介護のイメージが変わる!?

広島県介護福祉士会では、広島県内の小・中・高等学校で「福祉・介護」の授業・研修会を実施しています。「福祉・介護」を学ぶ家庭科や総合的な学習の時間、進路ガイダンスへの講師派遣、福祉・介護施設での職場体験の調整、教員・保護者向けの研修会の実施など、実施内容はさまざま。講師自身の介護職の経験から、福祉・介護への思いを語る出前講座が好評です。内容や開催時期について、企画の段階からでもかまいませんので、ぜひご相談ください。



▲公益社団法人広島県介護福祉士会 会長 吉岡俊昭  
トリニティカレッジ広島医療福祉専門学校 介護福祉学科 学科長  
◀高齢者、障がい者の方の気持ちを理解するため、車いすでの生活を疑似体験する授業を実施。

## 参加者の声

高齢者体験をしたことで、どこかに寄りかかって体を休めたいという気持ちがよく分かった。



年をとっても障害を持って、命の重さはみんな同じ。「みんな違って、みんないい」改めて良い言葉だと思った。



何も知らない自分たちが、認知症の人たちを生きにくくしているという話が印象に残った。



〔実施高校〕●広島県立広島商業高等学校 ●広島市立美鈴が丘高等学校 ●広島県立高陽東高等学校 ●広島県立福山誠之館高等学校(定時制) ●広島市立沼田高等学校 ●比治山女子高等学校 ●広島県立竹原高等学校 ●広島県立熊野高等学校 ●広島県立戸手高等学校 ●尾道高等学校 ●広島県立尾道商業高等学校 ●広島県立広島観音高等学校 ●広島県立安芸南高等学校 ●広島県立豊田高等学校 ●広島県立祇園北高等学校 ●広島県立賀茂高等学校(定時制) ●広島県立黒瀬高等学校 ●広島県立西条農業高等学校 ●広島市立基町高等学校 ●広島県立神辺高等学校 ●広島県立安西高等学校 ●広島県立吉田高等学校 ●広島市立中等教育学校 ●広島県立加計高等学校芸北分校 ●広島市立広島みらい創生高校 ●広島県立総合技術高等学校 ●広島県立呉三津田高等学校

問合せ・申込先 公益社団法人広島県介護福祉士会 事務局

〒732-0816  
広島市南区比治山本町12-2  
[TEL]082-254-3016 [FAX]082-254-3017  
[E-mail]hiroshimakaigo@zb.wakwak.com

お気軽にご相談ください!  
広島県介護福祉士会  
[HP]https://hiro-kaigo.com/



詳細はこちらをチェック!

## 施設様向けメニュー

# ヨシケイキッチン!

人手不足で  
買い物にいけない...

料理する時間を  
省きたい!

栄養バランスの  
とれた食事を作りたい!

お悩みごと、困りごとはヨシケイキッチン!におまかせください。

## 選べる! 3つのコース

新鮮な野菜を多く使用した  
バラエティー豊かな  
メニュー

手作りおかず



レンジや湯煎に  
新鮮な野菜を取り入れ、  
手作りのおいしさをプラス。

簡単おかず



湯煎や解凍で  
誰にでも作れる!!  
大人数にもらくらく対応。

超簡単おかず



## お悩み解決! 5つのメリット!

- ムダなく経済的**  
人数に合わせて食材をお届けするのでムダがありません。均一価格のため、予算が立てやすく便利。
- 調理スタッフの負担軽減**  
食材の仕入れにかかる手間と時間を省略できるだけでなく、調理済み商品の導入で、調理時間も大幅に短縮。
- 衛生管理もラクラク安全**  
人数分の食材が届くため、使い切ることができ、衛生的。食材の保存や衛生管理の負担も軽減できます。

- 優れた栄養バランスと品質管理**  
厚生労働省の食事摂取基準をもとにメニューを作成。栄養バランス、鮮度にこだわっています。
- 食べる楽しみ、おいしさ提供!**  
メニューは日替わりで豊富。味にもこだわり、ご利用者様の味覚にあった、あたたかい食事を提供できます。

ヨシケイキッチンでは、「行事食」を通常メニューに取り入れ、毎日のお食事を楽しく、彩り豊かにする為のお手伝いをさせていただきます。

## お1人あたり ご利用価格表

3人用からお届けします。  
3人以上はプラス1人前からお対応が可能です。  
※お届け食材には、調味料等は含まれません。  
※表示価格は税別です。

手作りおかず

簡単おかず

超簡単おかず

朝食 109円 昼食 260円 夕食 260円 1日 629円

朝食 160円 昼食 310円 夕食 310円 1日 780円

まずはご相談ください!

初めての  
お客様

# 無料試食実施中!

お申し込み・お問い合わせは

▼西部地区から東広島市でご利用をご検討のお客様  
▼三原市・尾道市・福山市でご利用をご検討のお客様  
まずはお気軽に  
お電話下さい! ☎0120-931-865 (ヨシケイ広島) ☎0120-314-545 (ヨシケイ福山)

### お知らせ 3 イベントニュース

#### 介護の日フェスタ in 広島

**日時** 2019年11月9日(土)13時~16時  
2019年11月10日(日)10時~16時

**会場** 広島県立総合体育館  
(グリーンアリーナ)  
広島市中区基町4-1

ステージあり、グルメあり、家族で  
一日楽しめるイベント(10日のみ)



素敵な  
来場者  
プレゼント

カルビー(株)提供 ※デザインが変更になる場合がございます。

### お知らせ 4 プレゼント & 読者アンケート

今後の「Gentle」をより充実させるために、皆様のご意見・ご感想をお寄せください。抽選で素敵なプレゼントを差し上げます。

#### PRESENT & QUESTIONNAIRE

**A**

**5**  
名様

やまだ屋宮島本店  
「桐葉菓」6個入り

**B**

**10**  
名様

大和ミュージアム  
常設展招待券  
5組10名様

**C**

**6**  
名様

おりづるタワー  
「展望台チケット」  
3組6名様

第24回全国菓子博覧会(2002年)で、名誉総裁賞受賞。独自の小豆餡を包み込んだもちり食感のお饅頭。

戦艦「大和」を建造した軍港の町、呉市のシンボル。呉の歴史、造船、製鋼などの技術を紹介。

世界遺産・原爆ドームを眼下に見るランドマーク。ウッドデッキの展望台から絶景を楽しもう。

応募締め切り：2020年2月28日(金)  
当選者の発表は商品の発送をもってかえさせていただきます。こちらからアンケートに答えて応募できます。

※アンケートの回答がプレゼントの当選に影響を与えることはありません。  
当社は皆様からお預かりした個人情報をプレゼント抽選および発送のために利用いたします。また、性別・年齢等のデータおよびアンケート回答は個人を特定しないマーケティングデータとして集計し、紙面改善のために利用いたします。当社はアンケート回収業務を当社と個人情報保護に関する契約を締結し業者へ委託する場合がございます。また、当選商品発送のため、お預かりした個人情報を商品提供会社及び「Gentle」業務委託会社へ開示する場合がございます。当社はお預かりした個人情報をご本人の同意なく第三者に提供いたしません。当社が保管する個人情報に関するお問い合わせは下記までご連絡ください。  
〈個人情報管理責任者〉社会福祉法人 広島県社会福祉協議会 広島県社会福祉人材育成センター 電話:(082)256-4848



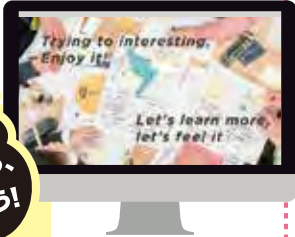
### お知らせ 1 福祉・介護に興味をもったアナタへ

#### 新しくなった“ふくしかいごネットひろしま”

FUKUSHI & KAIGO NET HIROSHIMA  
福祉・介護の仕事や資格について知りたい  
**ふくしかいごネットひろしま**  
広島県福祉・介護人材確保等総合支援協議会

- 福祉・介護の仕事を探す
- ▲ 福祉・介護の資格を調べる
- 福祉・介護のイベントをチェックする
- 利用者にも職員にも優しい認証法人をチェックする

介護を  
もっと知ろう、  
感じてみよう!



インターネットで検索!    
http://www.fukushikaigo.net



### お知らせ 2 福祉・介護のお仕事について相談したいアナタへ

#### 広島県社会福祉人材育成センター(社会福祉法人 広島県社会福祉協議会)

広島県社会福祉人材育成センターでは、福祉・介護のお仕事探しをサポートしています。お気軽に、ご連絡・お越しください。

tel.082-256-4848  
〒732-0816 広島市南区比治山本町12-2  
mail:jinzai@hiroshima-fukushi.net  
【利用時間】平日8時30分~17時00分  
【休み】土・日・祝日・年末年始

広島県  
社会福祉協議会  
をみんな友達登録  
してね!

**LINE@友達募集中!!** LINEの「友達追加」から「ID検索」。こちらからも登録可能→  
福祉・介護の情報やイベント案内をいち早くお届け! **LINE ID @fukushi-kaigo**



#### 福祉・介護の就職総合フェア

冬… **日時** 2019年12月8日(日) **春… 日時** 2020年3月14日(土)

**会場** NTTクレドホール 広島市中区基町6-78 **会場** 広島県立広島産業会館(東展示館) 広島市南区比治山本町12-18

#### 福祉・介護業界で活躍したい人を応援するイベント!!

県内の優良施設「魅力ある福祉・介護の職場宣言ひろしま」認証法人が多数出展する求人面談コーナーの他、資格や働き方など何でも相談してください。

